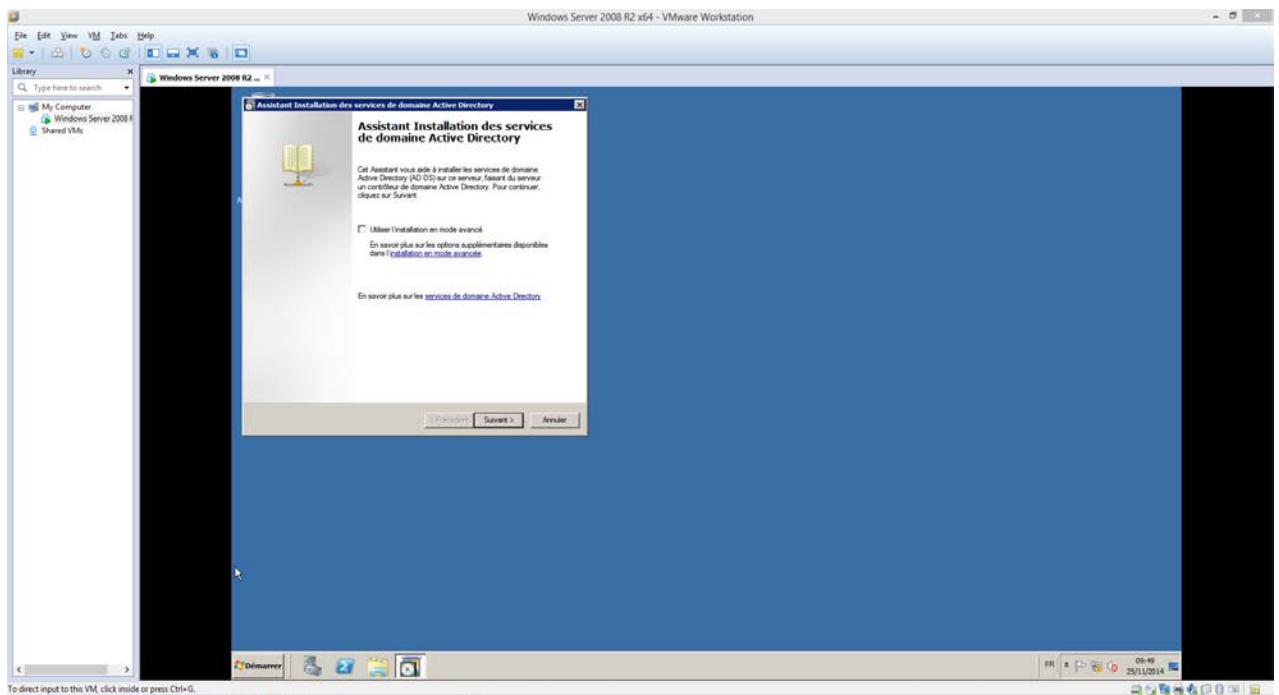
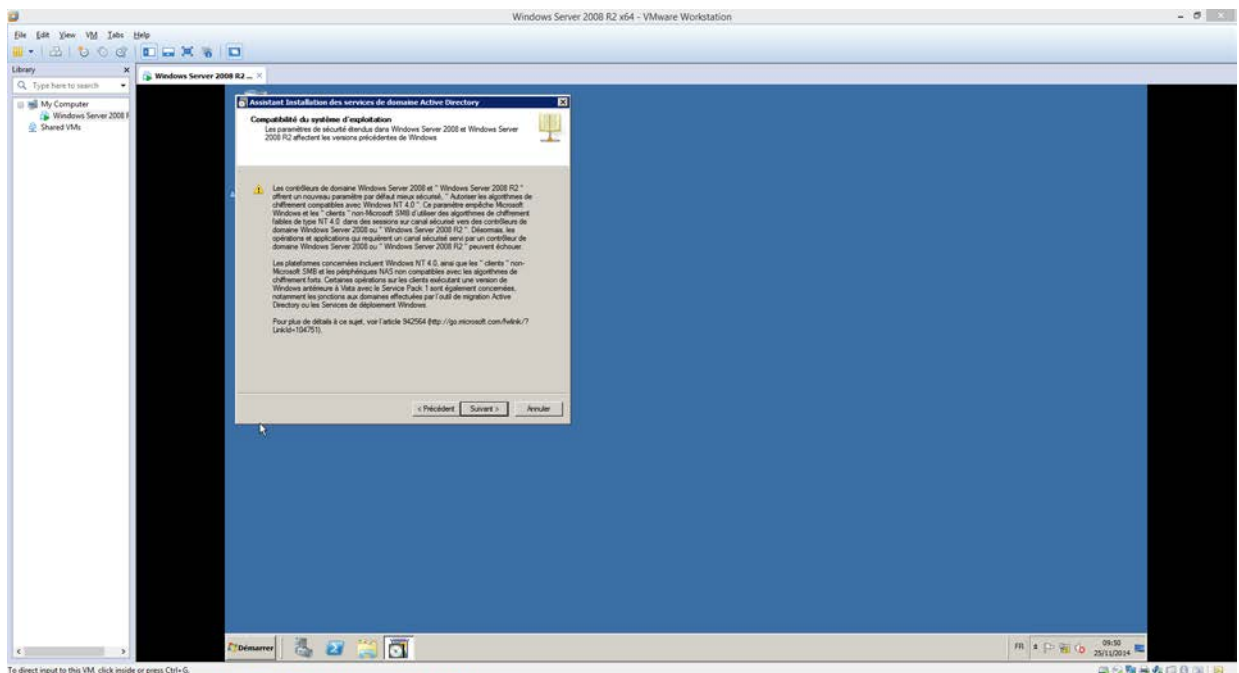


I. Installation du domaine

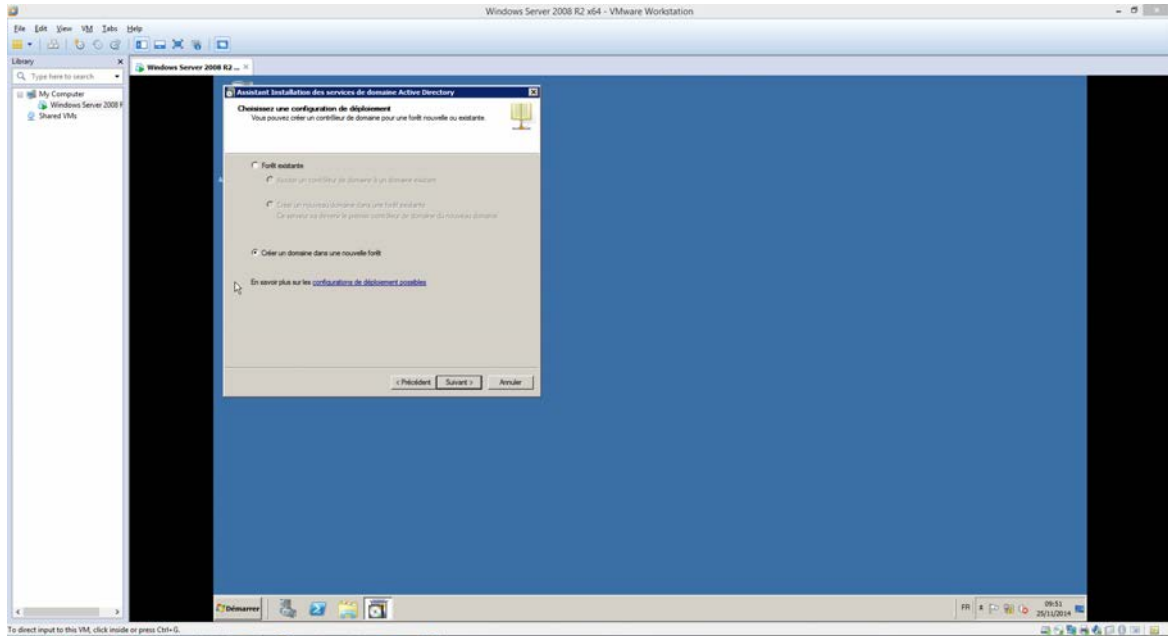
- Mettre l'adresse IP du serveur en IP fixe : 192.168.31.10
- Modifier le nom du serveur : SRV01
- Sortir le serveur du domaine SEN
- Ouvrir « Exécuter » puis tapez « dcpromo »
- Patientez quelques instants
- Cliquez sur suivant



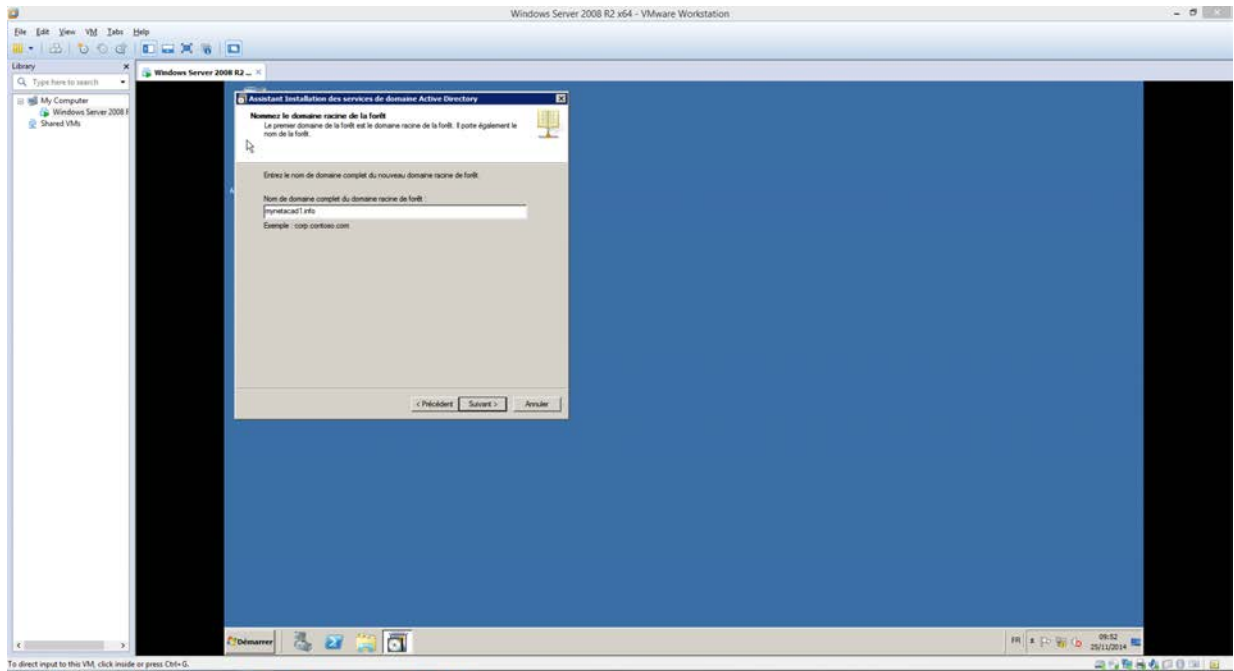
- Cliquez à nouveau sur Suivant



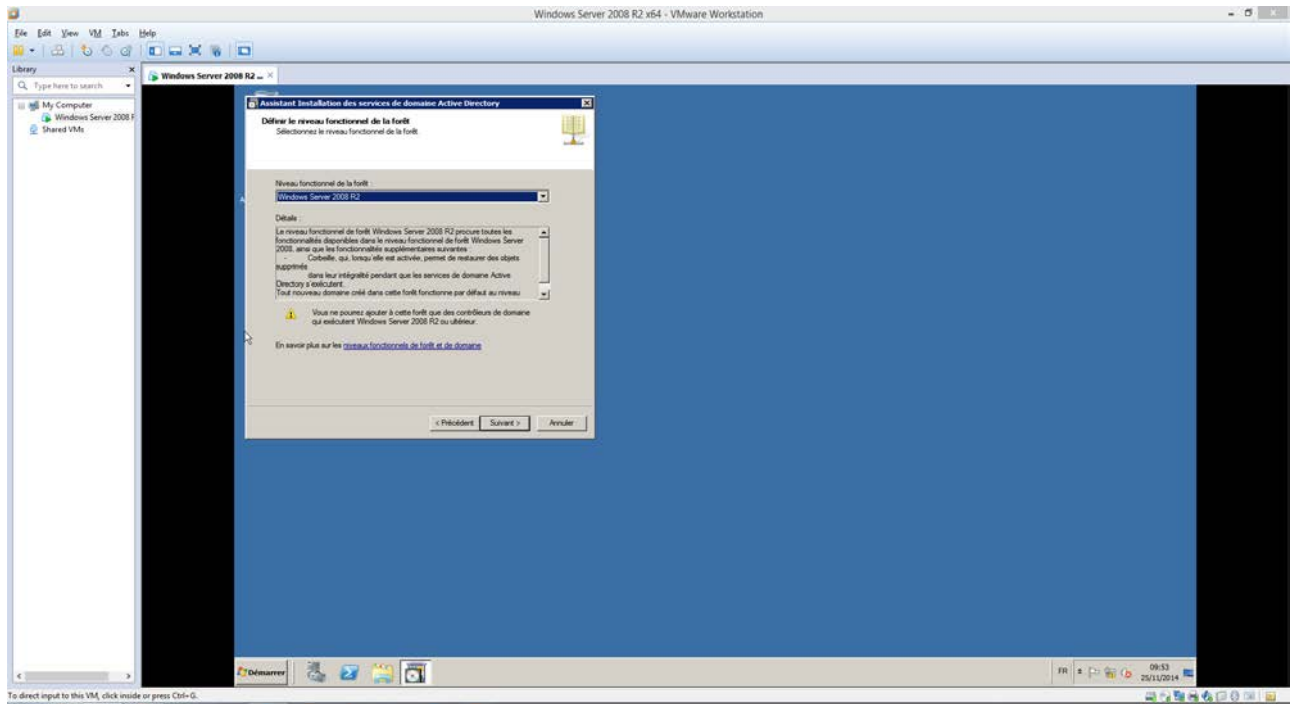
- Cliquez sur « Créer un domaine dans une nouvelle forêt » puis cliquer sur Suivant



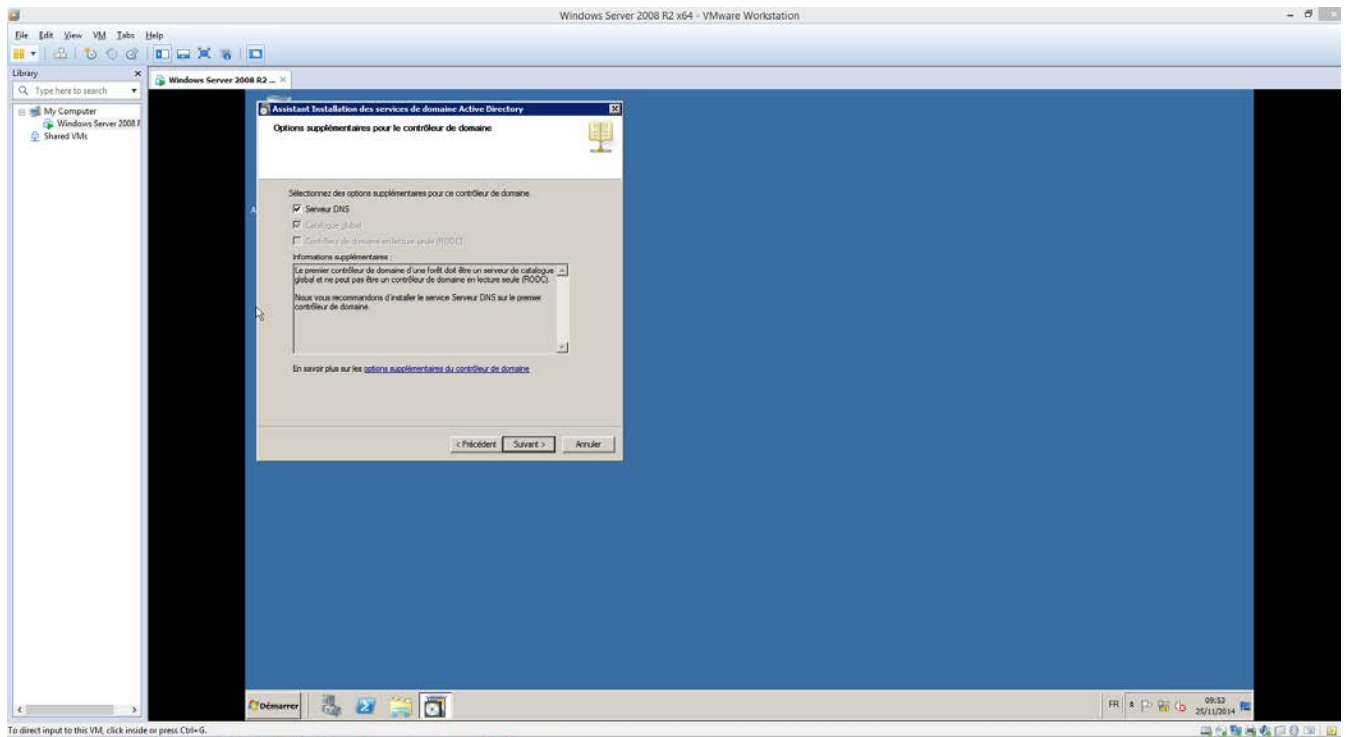
- Entrez le nom de votre domaine « mynetacad1.info » puis cliquez sur Suivant



- Choisissez la version de votre serveur : Windows Server 2008 R2 puis cliquez sur Suivant

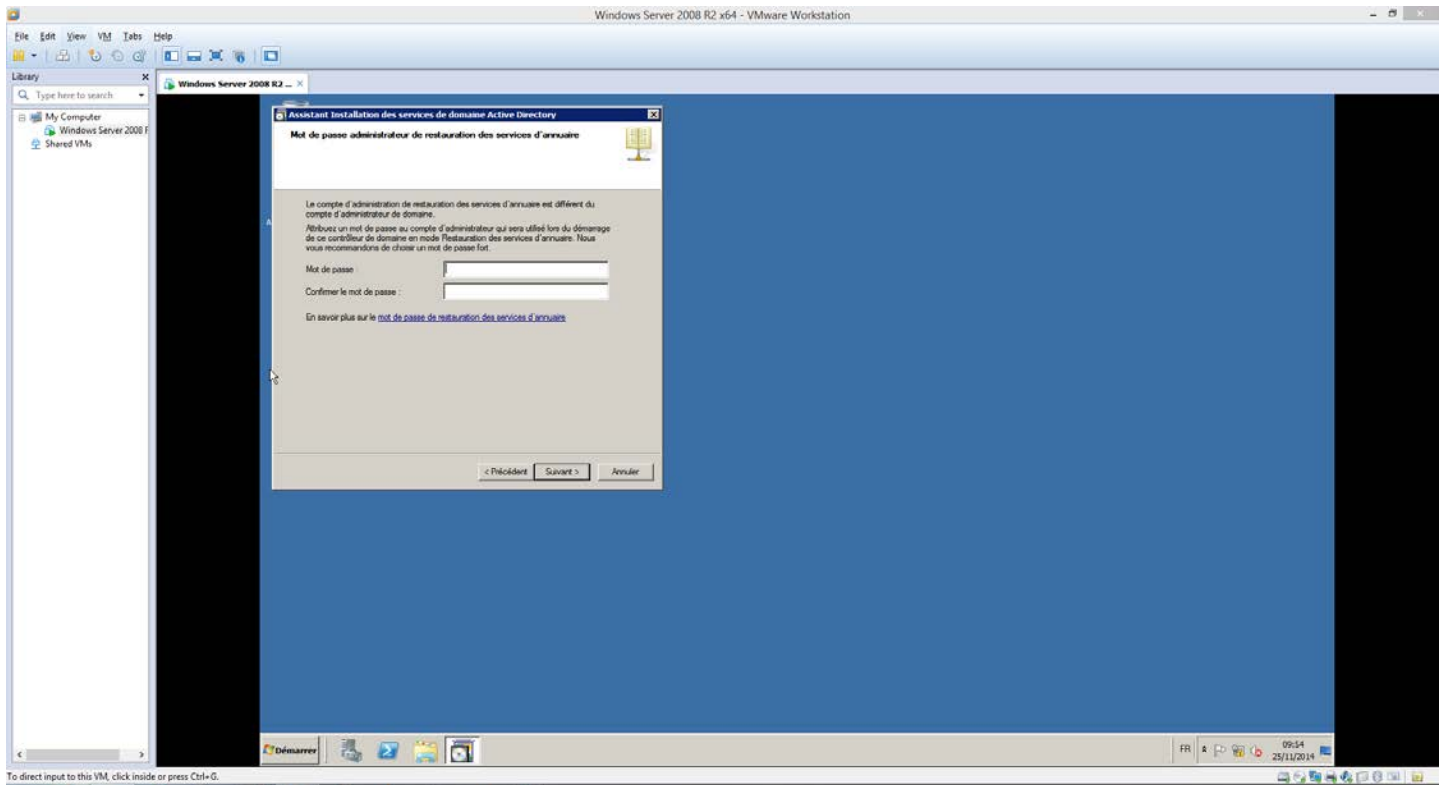


- Cliquez sur Suivant



- Cliquez sur OUI
- Cliquez sur Suivant

- Choisissez un mot de passe et confirmez-le puis cliquez sur Suivant



- Cliquez sur Suivant
- Cliquez sur Terminer
- Cliquez sur Redémarrer maintenant

II. Création d'utilisateurs

- Ouvrez « Utilisateur et ordinateurs Active Directory »
- Dans les utilisateurs, cliquez droit puis cliquez sur « Nouveau » puis sur « Utilisateurs »
- Renseignez les champs demandés :
 - Nom
 - Prénom
 - Nom d'ouverture de session
- Cliquez sur Suivant
- Renseignez le mot de passe et
- confirmez-le
- Cliquez sur Suivant

III. Création d'unité d'organisation

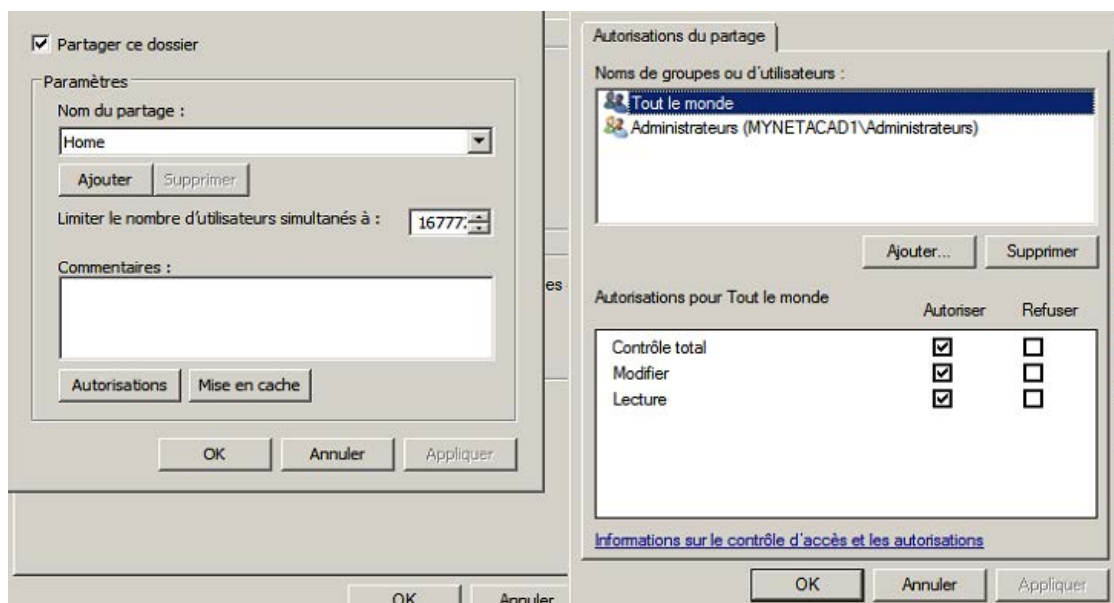
- Ouvrez « Utilisateur et ordinateurs Active Directory »
- Dans les utilisateurs, cliquez droit puis cliquez sur « Nouveau » puis sur « Unité d'organisation »
- Renseignez le nom de l'OU
- Cliquez sur OK

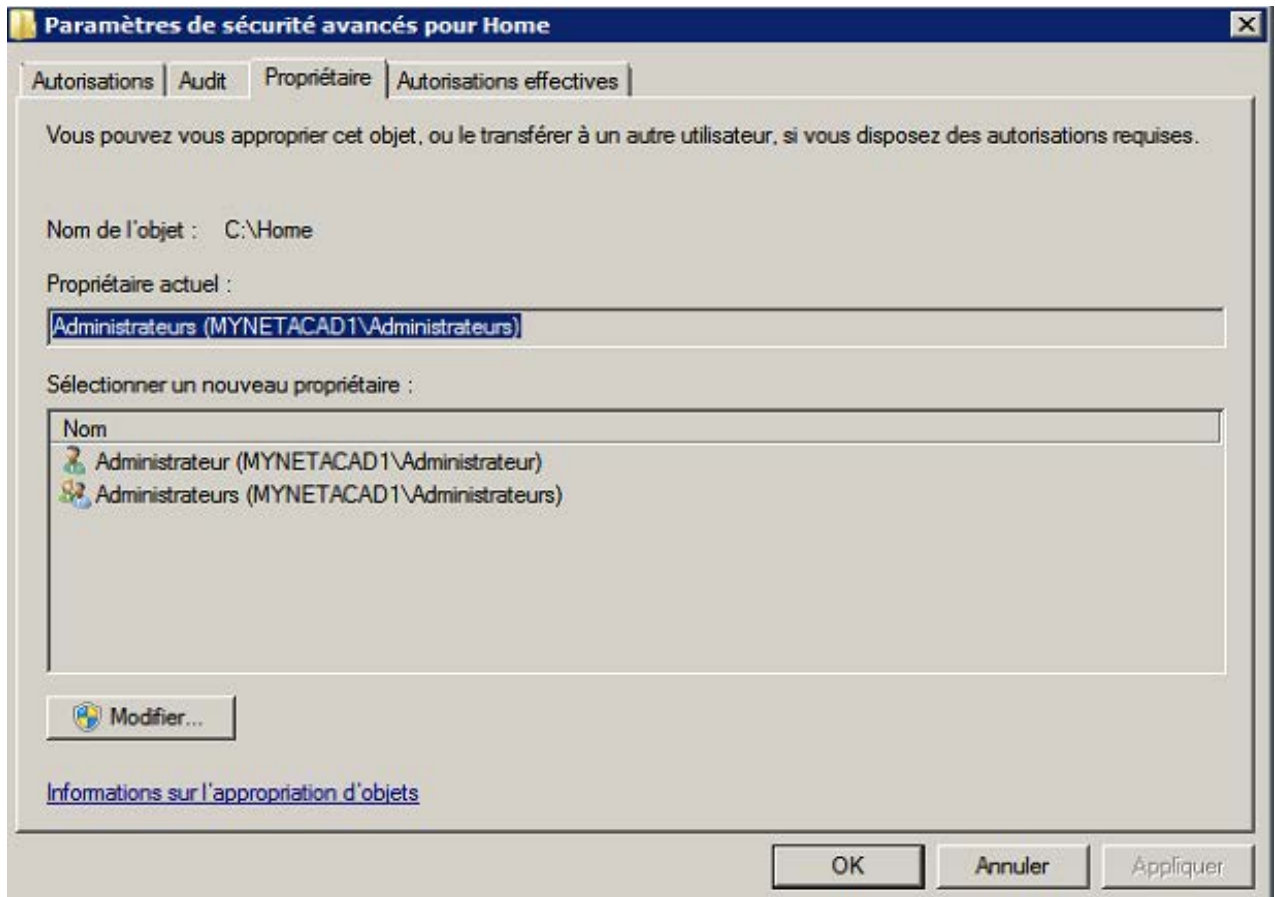
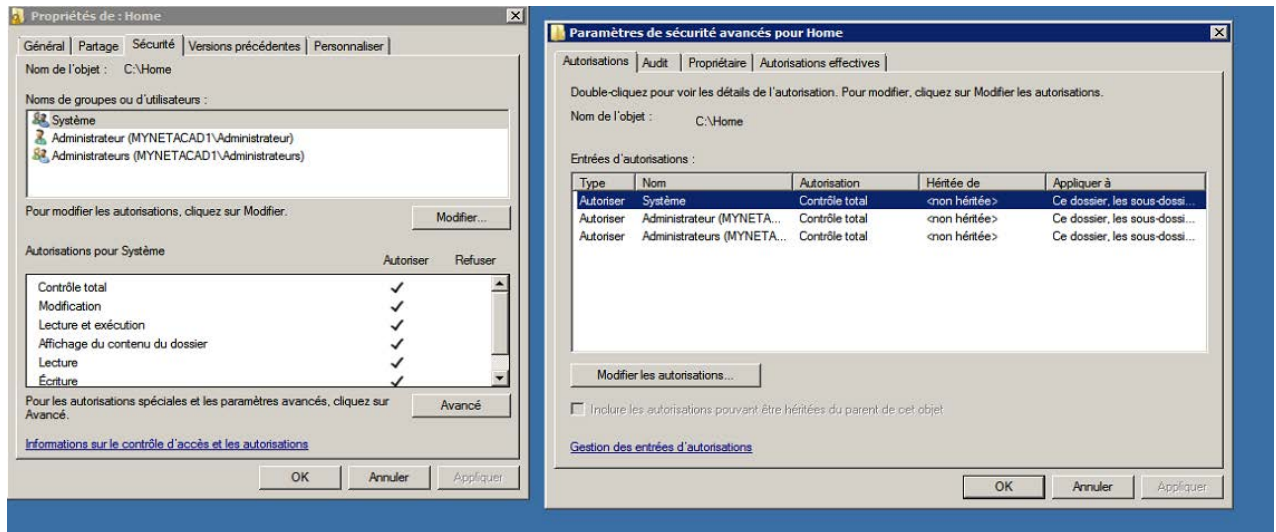
IV. Création de groupe

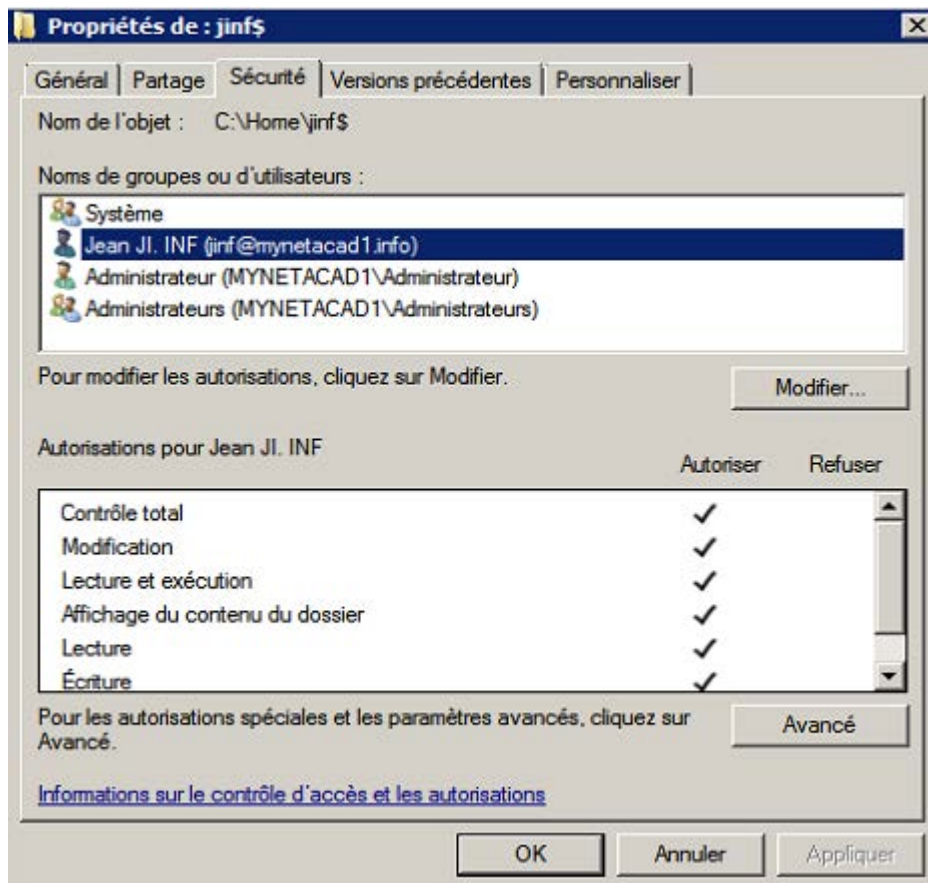
- Ouvrez « Utilisateur et ordinateurs Active Directory »
- Dans les utilisateurs, cliquez droit puis cliquez sur « Nouveau » puis sur « Groupe »
- Renseignez le nom du groupe
- Cliquez sur OK

V. Création des dossiers personnel

- A la racine du C, créer un dossier « Personnel »
- Ouvrez « Utilisateur et ordinateurs Active Directory »
- Dans les utilisateurs, cliquez droit sur l'utilisateur, cliquez sur Propriété
- Allez dans « profil »
- Mettez les droits des utilisateurs aux différents dossiers







- Dans dossier de base, cliquez sur Connecter H : à [\\SRV01\Home%\username%\\$](\\SRV01\Home%\username%$)

VI. Création des partages

- Créer un dossier share
- Ne partagez pas ce dossier
- Accéder à l'onglet sécurité
- Ajouter Tout le monde en Lecture et exécution, Affichage du contenu du dossier et en Lecture
- Dans le dossier Share, créer les dossiers : Images, Librairies, Photos, Ressources et Secrétariat
- Affectez les droits ci-dessous :
 - Pour le dossier Image, accéder à Propriété, dans l'onglet partage, accéder au partage avancé et mettre Tout le monde en lecture. Ensuite allez dans l'onglet Sécurité, cliquer sur modifier, ajouter Gdev, Administrateur et Administrateurs en contrôle total.
 - Pour le dossier Librairies, accéder à Propriété, dans l'onglet partage, accéder au partage avancé et mettre Tout le monde en lecture. Ensuite allez dans l'onglet Sécurité, cliquer sur modifier, ajouter Pierre DEV, Administrateur et Administrateurs en contrôle total et Paul DEM en Affichage du contenu du dossier et en Lecture
 - Pour le dossier Image, accéder à Propriété, dans l'onglet partage, accéder au partage avancé et mettre Tout le monde en lecture. Ensuite allez dans l'onglet Sécurité, cliquer sur modifier, ajouter Jean INF, Administrateur et Administrateurs et mettez Marcel IFIE en Affichage du contenu du dossier et en Lecture
 - Pour le dossier Ressource, accéder à Propriété, dans l'onglet partage, accéder au partage avancé et mettre Tout le monde en lecture. Ensuite allez dans l'onglet Sécurité, cliquer sur modifier, ajouter Tout le monde, Administrateurs et Administrateur en contrôle Total
 - Pour le dossier Secrétariat, accéder à Propriété, dans l'onglet partage, accéder au partage avancé et mettre Tout le monde en lecture. Ensuite allez dans l'onglet Sécurité, cliquer sur modifier, ajouter Gsec, Administrateurs et Administrateur en Contrôle Total.

VII. Création de script par OU

- Créer un fichier .bat avec NET USE T: \\SRV-JORDAN\Ressources /PERSISTENT:NO
- Cliquez sur démarrer
- Outil d'administration
- Gestion des stratégies de groupe
- Choisissez votre OU
- Cliquez droit sur votre OU
- Donnez un nom à votre GPO
- Cliquez droit sur votre GPO
- Allez dans Configuration Utilisateur
- Stratégie
- Paramètre Windows
- Scripts (ouverture/fermeture de session)
- Ouverture de session
- Cliquez sur ajouter
- Cliquez sur Parcourir
- Dans le dossier, copiez votre .bat
- Cliquez sur ouvrir
- Cliquez sur OK
- Cliquez sur Appliquer puis sur OK
- Sur les postes clients, faire un gpupdate /force

VIII. Création de préférence par OU

- Allez dans Gestion des stratégies de groupe
- Configuration utilisateur
- Préférence
- Paramètre Windows
- Mappage des lecteurs
- Cliquez droit
- Nouveau
- Lecteur mappé
- Action : Créer
- Emplacement : <\\SRV-JORDAN\Ressources>
- Utiliser R
- Appliquer
- OK
- Sur les postes clients, faire un gpupdate /force